

## Lidské tělo - orgány

**Autor:** Mgr. Tereza Beránková, Centrum robotiky

**Časová náročnost:** 40 minut

**Ročník:** MŠ, 1. stupeň ZŠ

**Předmět:** prvouka/přírodověda, informatika

**Učivo:** lidské tělo, programování

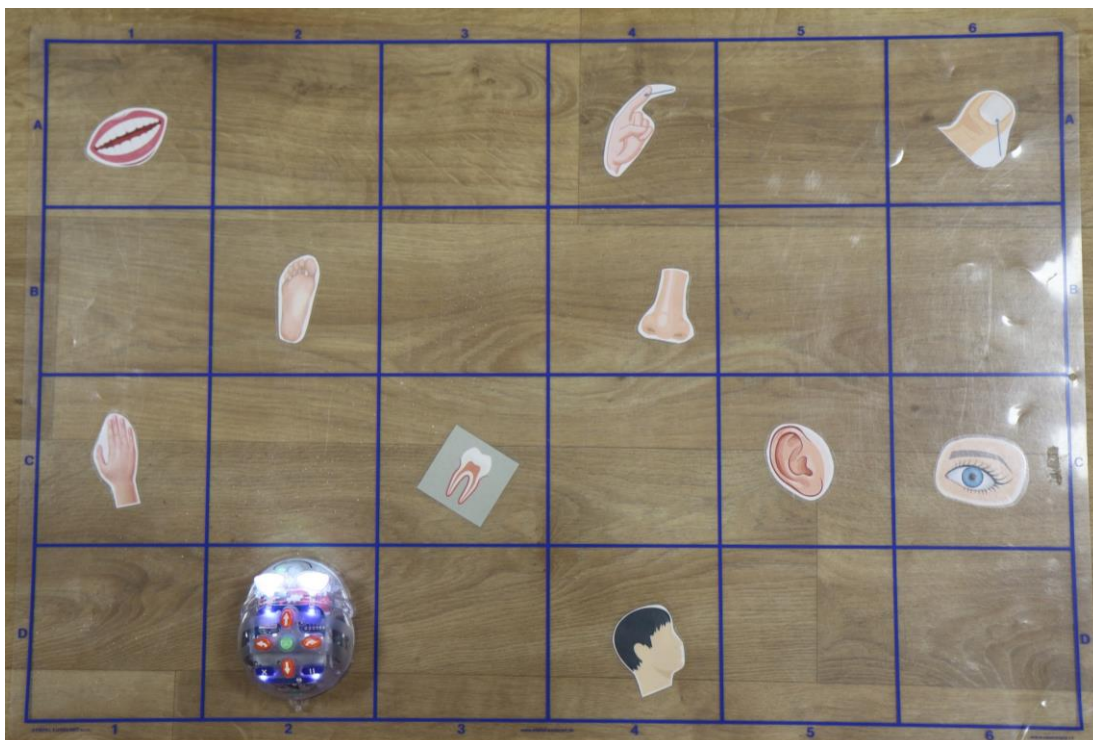
**Pomůcky:** Blue-Bot, průhledná podložka, podložka lidské tělo pro Blue-Bota, karty s obrázky (viz příloha č. 1)

Popis aktivity:

Nejprve děti seznámíme s robotem. Ptáme se jich, zda vědí, jak robot funguje, jak se pohybuje, co všechno umí. Jak ho děti budou programovat.

### MŠ, 1. třída ZŠ

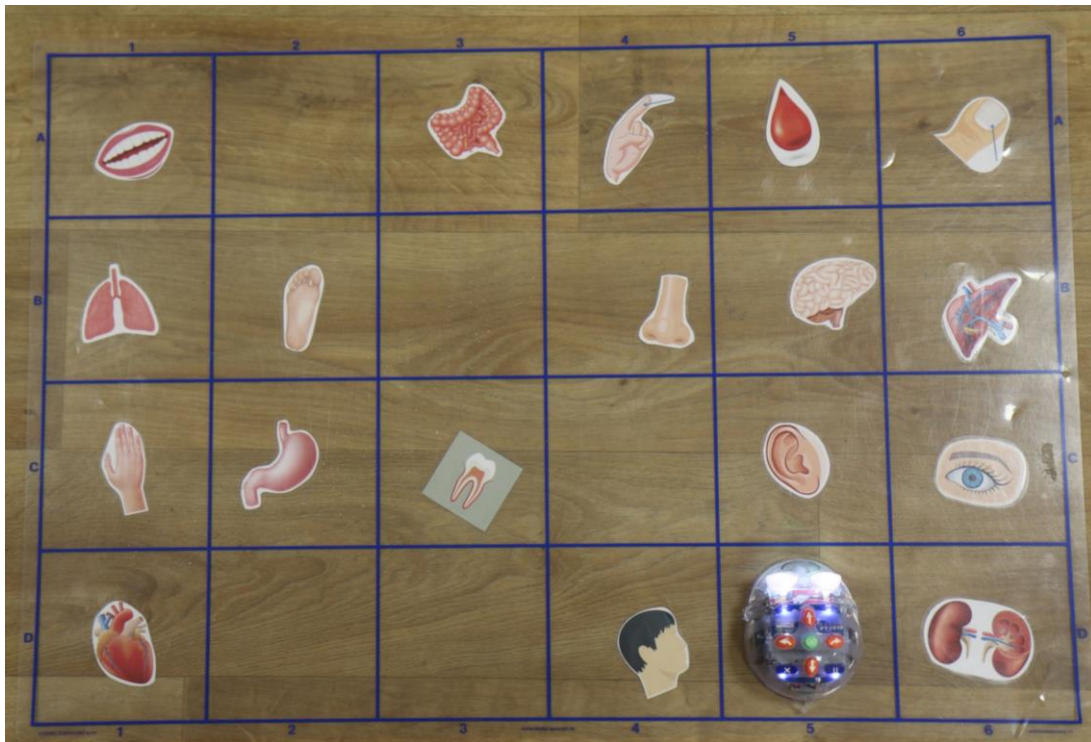
Pod průhlednou podložku rozložíme jednotlivé obrázky lidského těla. Můžeme přidat i kosti a vybrané vnitřní orgány, které děti znají. Děti se posadí kolem stolu. Na přeskáčku pokládáme dětem otázky a dle odpovědi programují cestu Blue-Bota ke správnému cíli. Např.: Děti, čím čicháme? Po čem chodíme? Čím držíme tužku? Čím posloucháme paní učitelku? A další. Jakmile nám děti naznačí trasu, kterou naprogramují pro robota, pobavíme se o ní společně. Zda zvolily tu nejvhodnější, nejkratší a proč.



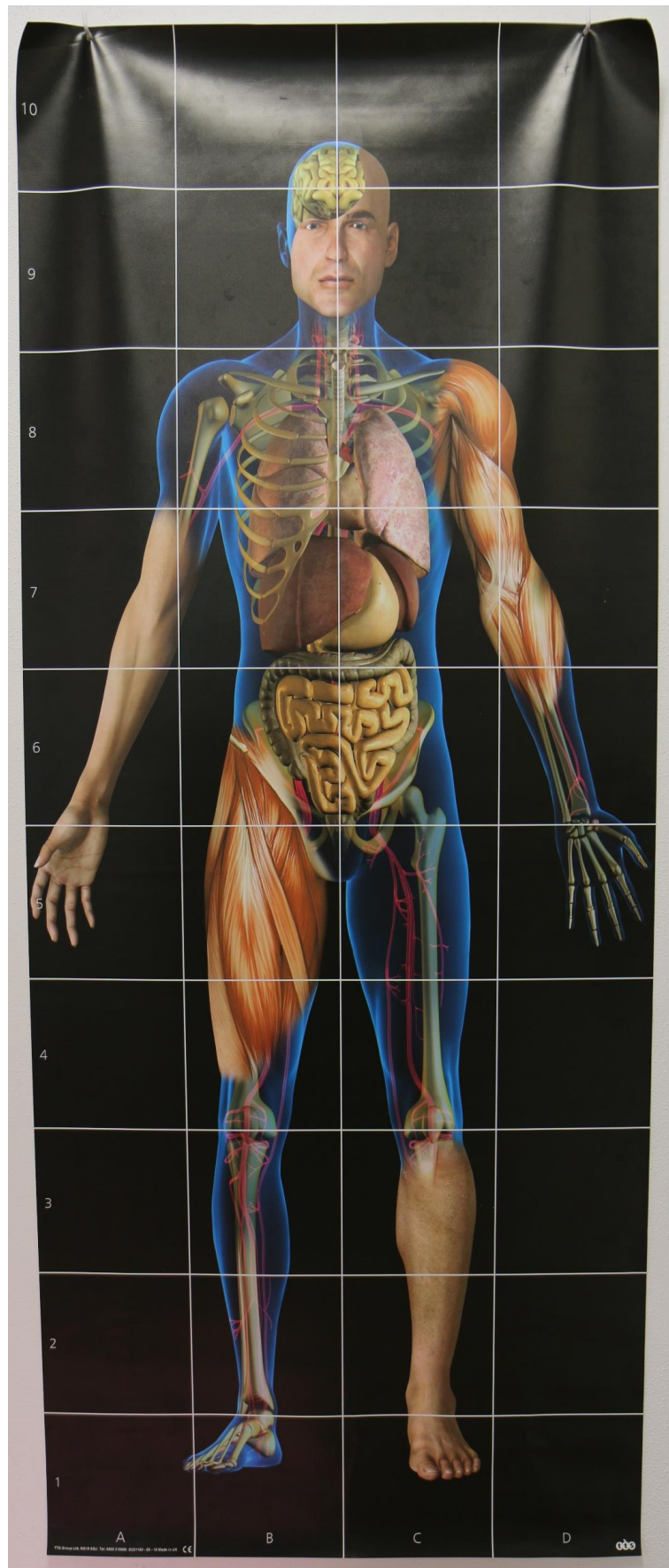
## 2. – 5. třída ZŠ

Můžeme použít podložku s lidským tělem anebo průhlednou podložku, pod kterou dáme obrázky lidského těla, vnitřní orgány a kosti.

S dětmi se nejprve bavíme o lidském těle. Zjišťujeme, jaké části lidského těla již znají. Zda vědí, jak se jednotlivé orgány pod podložkou jmenují a jak fungují. U menších dětí můžeme používat opět otázky: Děti, čím dýcháme? Co se nachází mezi očima a ústy? A další. U větších žáků můžeme používat otázky složitější. Podle odpovědi dítě vždy dojde s Blue-Botem na správný obrázek.



V případě použití podložky s lidským tělem si s dětmi můžeme podrobněji povídat o všem, co vidí na obrázku. Kůže, kosti, svaly, šlachy, žíly aj. Děti také mohou losovat z obálky obrázky (viz příloha č. 1) a hledat je na podložce s lidským tělem, případně ukazovat samy na sobě. S Blue-Botem pracujeme stejně jako v předchozích zadáních.



Příloha č. 1

